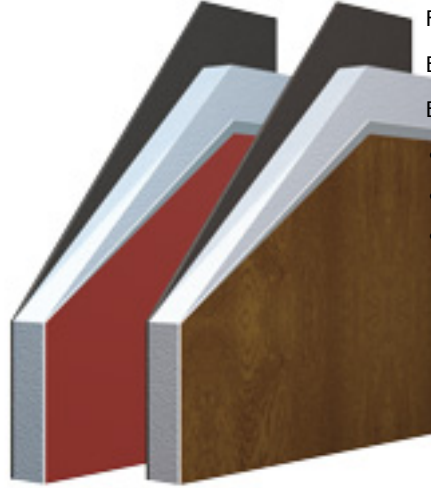


## Panneaux

### Panneaux lisses



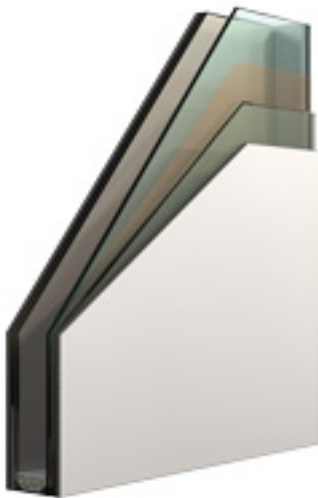
Dans toutes les teintes et surfaces FINSTRAL.

En version sécurité P5A.

Epaisseur:

- 24 mm -  $U_p$  1,2 W/m<sup>2</sup>K
- 30 mm -  $U_p$  1,0 W/m<sup>2</sup>K
- 40 mm -  $U_p$  0,7 W/m<sup>2</sup>K

### Panneaux à isolation acoustique



Dans toutes les teintes et surfaces FINSTRAL

Classe de sécurité P2A.

Epaisseur:

- 30 mm -  $R_w$  39 dB,  $U_p$  1,3 W/m<sup>2</sup>K
- 40 mm -  $R_w$  45 dB,  $U_p$  1,1 W/m<sup>2</sup>K

## Panneaux plate-bande ou en relief



Panneau plate bande



Panneau plate bande avec fraisage arrondi

Dans toutes les teintes et surfaces FINSTRAL

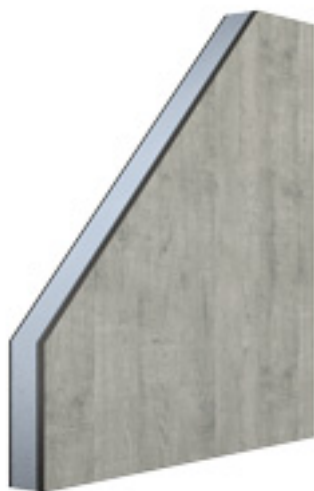
Exécution Style ou Classic line.

Classe de sécurité P3A.

Epaisseur:

- 24 mm -  $U_p$  1,3 W/m<sup>2</sup>K
- 30 mm -  $U_p$  1,0 W/m<sup>2</sup>K
- 40 mm -  $U_p$  0,7 W/m<sup>2</sup>K

## Panneaux en résine synthétique



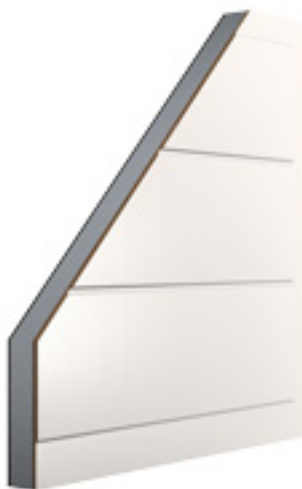
Intérieur dans toutes les teintes et surfaces FINSTRAL.

Extérieur plaque en résine synthétique en 9 différentes teintes.

Epaisseur:

- 30 mm -  $U_p$  1,2 W/m<sup>2</sup>K
- 40 mm -  $U_p$  0,7 W/m<sup>2</sup>K

## Panneaux rainurés



Dans toutes les teintes et surfaces FINSTRAL

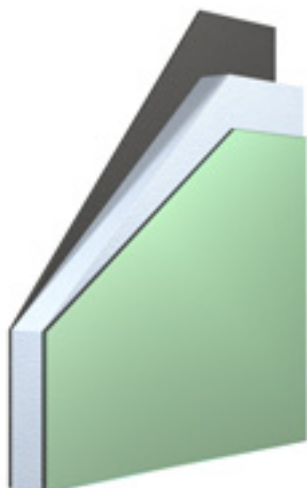
Exécution horizontale et verticale.

Classe de sécurité P3A.

Epaisseur:

- 24 mm -  $U_p$  1,3 W/m<sup>2</sup>K
- 30 mm -  $U_p$  1,0 W/m<sup>2</sup>K
- 40 mm -  $U_p$  1,0 W/m<sup>2</sup>K

## Panneaux de vitrage



Intérieur dans toutes les teintes et surfaces FINSTRAL.

Extérieur vitrage durci réalisable en 18 teintes.

Ame isolante pour une bonne isolation acoustique -  $U_p$  1,2 W/m<sup>2</sup>K.

Epaisseur 30 mm.